



LIXO® TOP

Lattes d'occultation rigides



↑ Épaisseur au centre : 1 mm
Épaisseur maximale : 5,7 mm

Largeur : 48 mm

↑ ↓ 5 hauteurs * :
1,00 / 1,20 / 1,50 /
1,70 / 1,90 m

↑ ↓
Kit grands plis
Kit petits plis

6005 Vert mousse	7016 Gris anthracite	9010 Blanc pur
9005 Noir foncé	Bois	

* Uniquement pour les hauteurs 1,20 / 1,50 / 1,70 m pour les coloris Blanc / Noir / Bois en kit petits plis.

Finition

- Renforts ajustés aux plis du panneau.
- Lisse de finition haute d'un seul tenant pour l'esthétisme du concept.

Facilité de pose

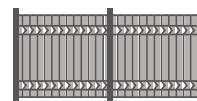
- Lattes droites découpées à la hauteur du panneau.

Longévité

- Profil résistant de la latte.
- PVC 100 % vierge teinté dans la masse et traité anti UV.
- Solution imputrescible et sans entretien.

Compatibilités

Panneaux



Panneaux à grands plis :
AXOR® CLASSIC
AXIS® S, M et C

Panneaux à petits plis :
AXYLE® MS, CS, MD et CD

Portillon



AXYLE®

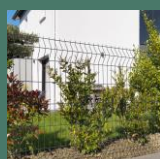
Produits complémentaires



Panneau
AXOR®
Classic



Panneau
AXIS® S



Panneau
AXIS® M



Panneau
AXIS® C



Portillon
AXYLE®



Lisse de
finition
LIXO® TOP

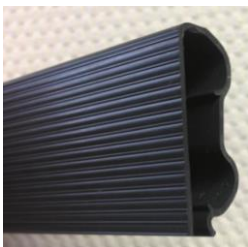


Renfort
LIXO® TOP

Descriptif technique

Matériau	PVC
Conditionnement	À l'unité
Fixation	Par la languette intégrée dans chaque latte

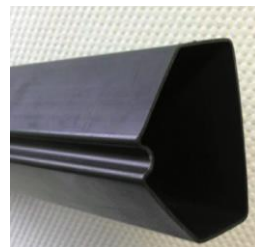
Accessoires



Lisse de finition haute

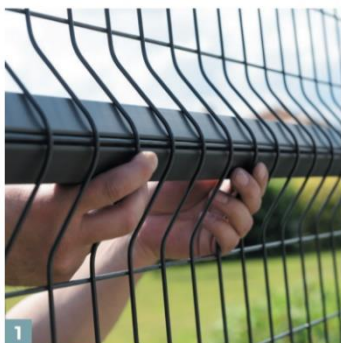


Renfort petit pli



Renfort grand pli

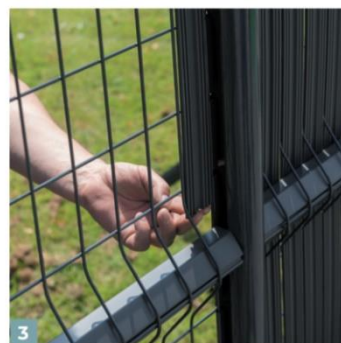
Principe de pose



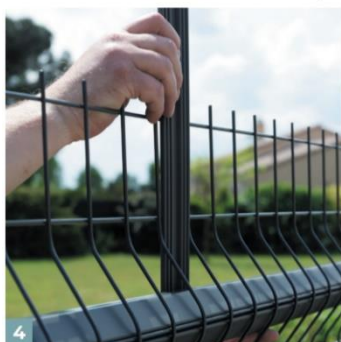
1 Positionner un renfort dans le premier pli du panneau (haut).



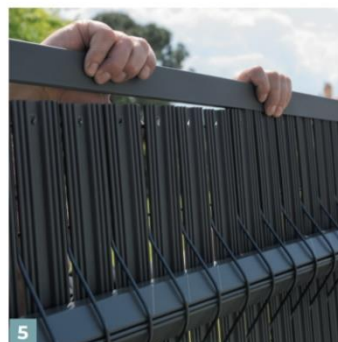
2 Glisser une latte (48 mm) languette opposée au pli, dans une maille au centre du panneau pour maintenir le renfort. La glisser jusqu'aux plis suivants. Répéter l'opération pour chacun des plis.



3 Repérer les deux lattes d'extrémité (45 mm). Les glisser dans la première maille de chacune des extrémités du panneau, languette opposée au pli.



4 Glisser les lattes de 48 mm dans chacune des mailles jusqu'au remplissage complet du panneau.



5 Fixer la lisse de finition en haut du panneau face plane côté pli du panneau pour verrouiller les lattes.